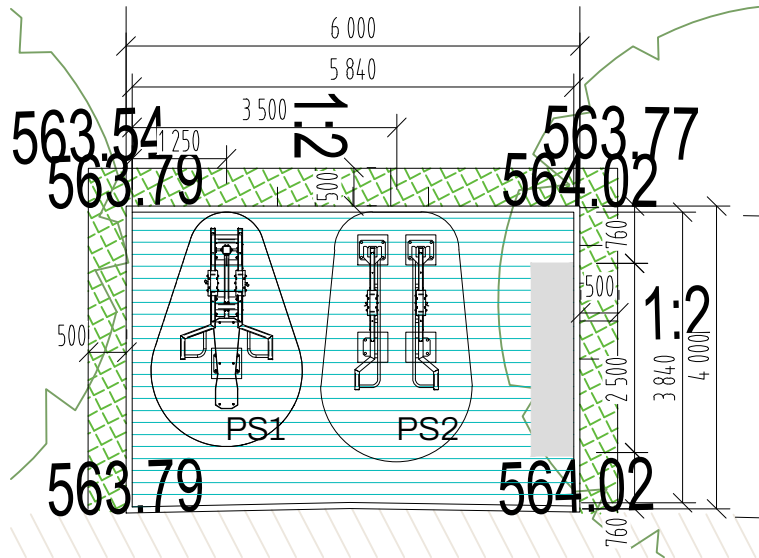
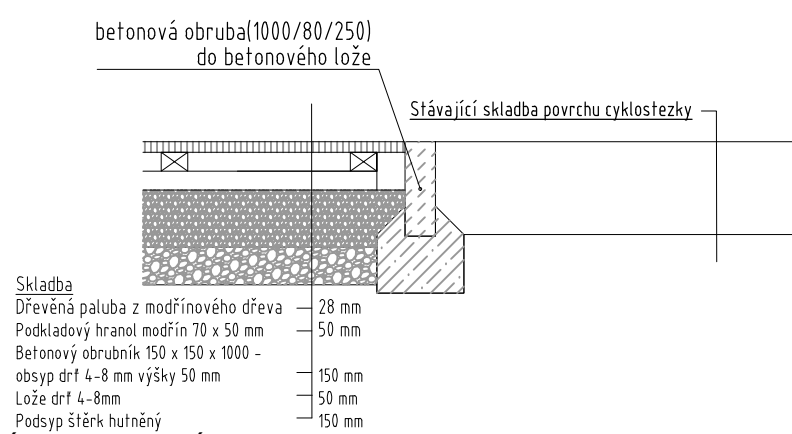


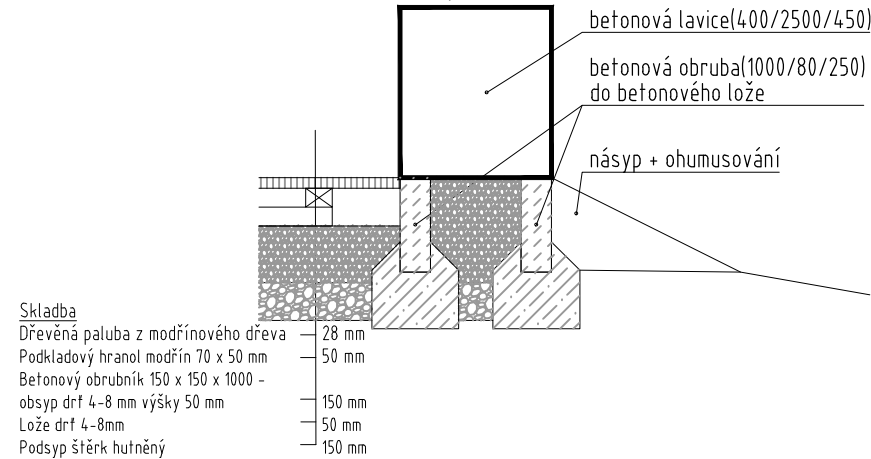
OSAZENÍ V SITUACI, M 1:100



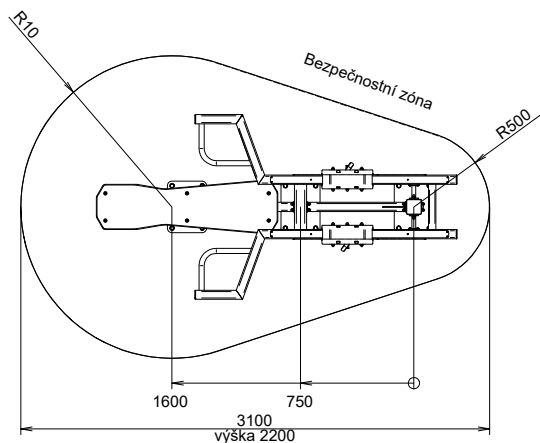
NAPOJENÍ NA CYKLOSTEZKU, M 1:20



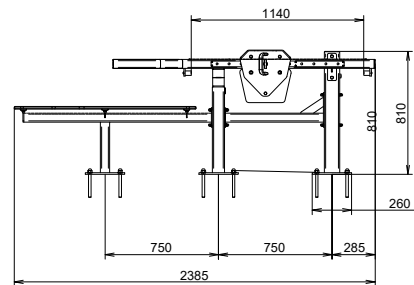
OSAZENÍ BETONOVÉ LAVICE, M 1:20



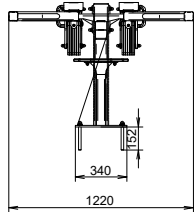
PS1 – PŮDORYS, M 1:50



PS1 – POHLED, M 1:50



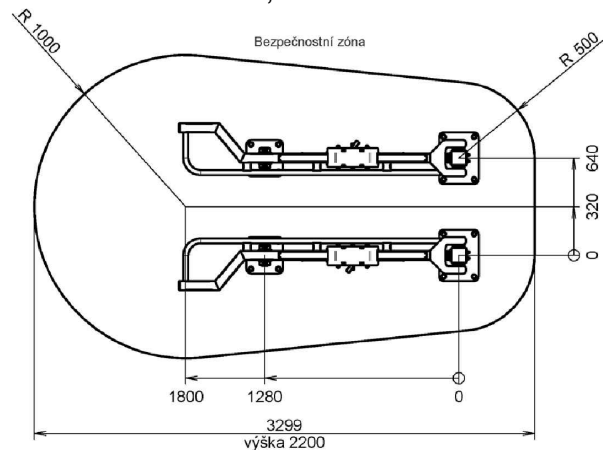
PS1 – POHLED. M 1:50



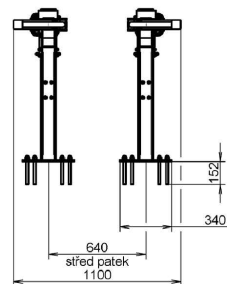
PS1-3D



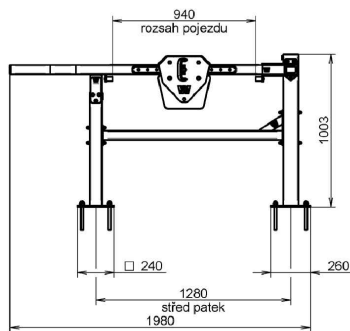
PS2 – PŮDORYS, M 1:50



PS2 – POHLED, M 1:50



PS2 – POHLED. M 1:50



PS2 – 3D



Název

D.1.107.01.2 / FIT STANICE II

Povrch plochy

Dřevěná paluba z modřínového dřeva na betonových obrubnících.

Rozměry

plocha o velikosti 5,0 x 7,5 m, rozměry strojů viz schéma
Základy 400x400x800 mm z prostého betonu C16/20 do nezámrzné hloubky
Ohraničení plochy obrubníkem tl. 80 mm

Popis

Venkovní plocha se dvěma stroji pro venkovní posilování a betonovou lavičkou. Posilovací stroj PS1 nahrazuje volné činky. Bench press je základním cvikem. Výhodou stroje je, že při cvičení není třeba ústát partnera. Posilovací stroj PS2 nahrazuje volné činky. Umožňuje variovat různé cviky, díky čemuž dojde k zapojení různých svalových partií. Je možné ho využít také pro izolované cviky, které posílí specifické svalové partie. Stroje jsou vybaveny závaží, které umožňuje nastavení proměnného zatížení při cvičení. Betonová lavice o rozměrech 400 x 2500 x 450 mm (stejný typ jako ve zbytku areálu).

Material

Veškeré stojné hranoly jsou konstruovány z kvalitní oceli opatřené povrchovou úpravou. Nosné konstrukce jsou z hranolového profilu. Cvicební prvky, resp. madla, jsou ze silnostenných trubek opatřené povrchovou úpravou, nebo nerez. Lavice jsou vyrobeny z trzéného plastu. Spojovací materiál je z nerezové oceli nebo pozinkované oceli. přesný typ dle dodavatele

Povrch

Ocelové prvky jsou ošetřeny antikorozním základem a povrchovou úpravou práškovým lakováním. Nerezové součásti jsou vyrobeny z korozivzdorné oceli určené pro venkovní prostředí.

Odstín

černá RAL 9005, oranžová RAL 2008 – viz obrázek

Kotvení

Kotveno do betonových patek závitovou tyčí M16 nebo šroubem M16 a chemickou kotvou

Ostatní

Součástí dodávky jsou veškeré kotevní, spojovací a těsnící prostředky z nekorodujících materiálů.

Poznámky

Dodavatel zpracuje dílenskou dokumentaci na základě ověřených rozměrů na stavbě dle skutečného provedení stavebních konstrukcí. V rámci dílenské dokumentace bude provedeno statické posouzení jednotlivých prvků, přípojí a způsobu kotvení.

Dílenská dokumentace bude předložena generálnímu projektantovi k odsouhlasení z hlediska vyhovujícího navrhovaného designu, včetně vzorků kování, povrchové úpravy apod.

Generální projektant nebude odsouhlasovat, kontrolovat dílenskou dokumentaci dodavatele z hlediska funkčnosti, správnosti a komplexnosti, pouze odsouhlasuje navrhovaný design.

Za komplexnost, funkčnost a správnost řešení odpovídá dodavatel.

